

# MAKE IT

BY  heju

## SUN LIGHT



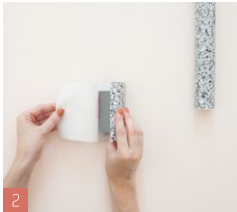
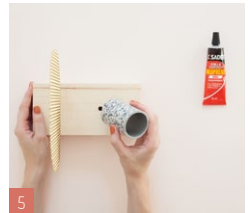
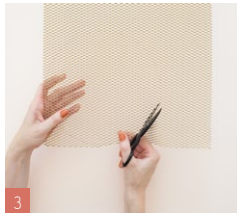
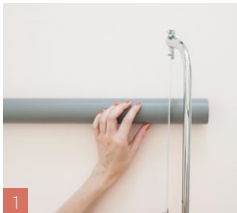
# SUN LIGHT

Le duo créatif Heju imagine une lampe à poser graphique. Le laiton ajouré diffuse une lumière dorée façon coucher de soleil. Minimaliste et atypique, cette lampe ne vous laissera pas de marbre.



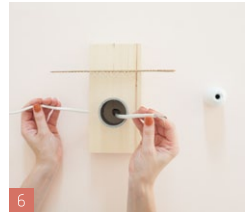
## MATÉRIEL

- ▶ 1 morceau de 20cm de long d'un tasseau en sapin 44x95 mm - 15.10€/l'unité
- ▶ 1 tube de PVC de diamètre 50 - 6.05€/l'unité
- ▶ 1 tôle perforée en aluminium anodisé de 50x25 cm - 12.75€/l'unité
- ▶ 1 rouleau d'adhésif pierres Porrinho gris bleu 14.90€/l'unité
- ▶ 1 douille E27 en plastique - 2.50€/l'unité
- ▶ 1 cordon électrique textile blanc avec fiche et interrupteur - 8.30€/l'unité
- ▶ 1 tube de colle néoprène - 6.30€/l'unité
- ▶ Et aussi : 1 scie à métaux, 1 perceuse avec un foret de 8, 1 cisaille



Découpez un cercle de 20 cm de diamètre dans la tôle perforée avec la cisaille. Puis, recoupez légèrement le cercle à la base. Faites une fente d'environ 0,5 cm de profondeur à 5 cm du bord du tasseau avec la scie. Poncez légèrement.

Percez deux trous : l'un sur le dessus à 7,5 cm du bord et l'autre au milieu de l'une des tranches à 7,5 cm du bord (le but étant que les deux trous se rejoignent). Retirez les copeaux de bois et poncez légèrement.



Sciez le tube de PVC afin d'obtenir un morceau de 7,5 cm. Coupez un morceau d'adhésif un peu plus large que le tube découpé. Enroulez-le puis découpez le surplus avec un cutter.

Glissez le cercle en tôle perforée dans la fente avec le côté plat en bas. Collez le tube en PVC. Passez le câble électrique dans les trous percés. Connectez-le à la douille. Vissez une ampoule et glissez l'ensemble dans le tube en PVC.

